

The Swegon logo is mounted on the dark grey, textured brick facade of a modern building. The logo is white and features the word 'Swegon' in a bold, sans-serif font, followed by a stylized leaf icon. The building has several large windows that reflect the blue sky and white clouds. The sky is a vibrant blue with scattered white clouds. The overall scene is bright and clear, suggesting a sunny day.

**Swegon**

**SPECIALIST IN BINNENKLIMAATTECHNIEK**

---

**MAAK KENNIS MET SWEGON NEDERLAND**

The Swegon logo is displayed in white against a dark blue background. It consists of the word 'Swegon' in a bold, sans-serif font, followed by a stylized leaf icon. The logo is positioned in the lower right corner of the image, partially overlapping the building's facade and the blue banner.

**Swegon**

## SWEGON NEDERLAND | BINNENKLIMAATTECHNIEK

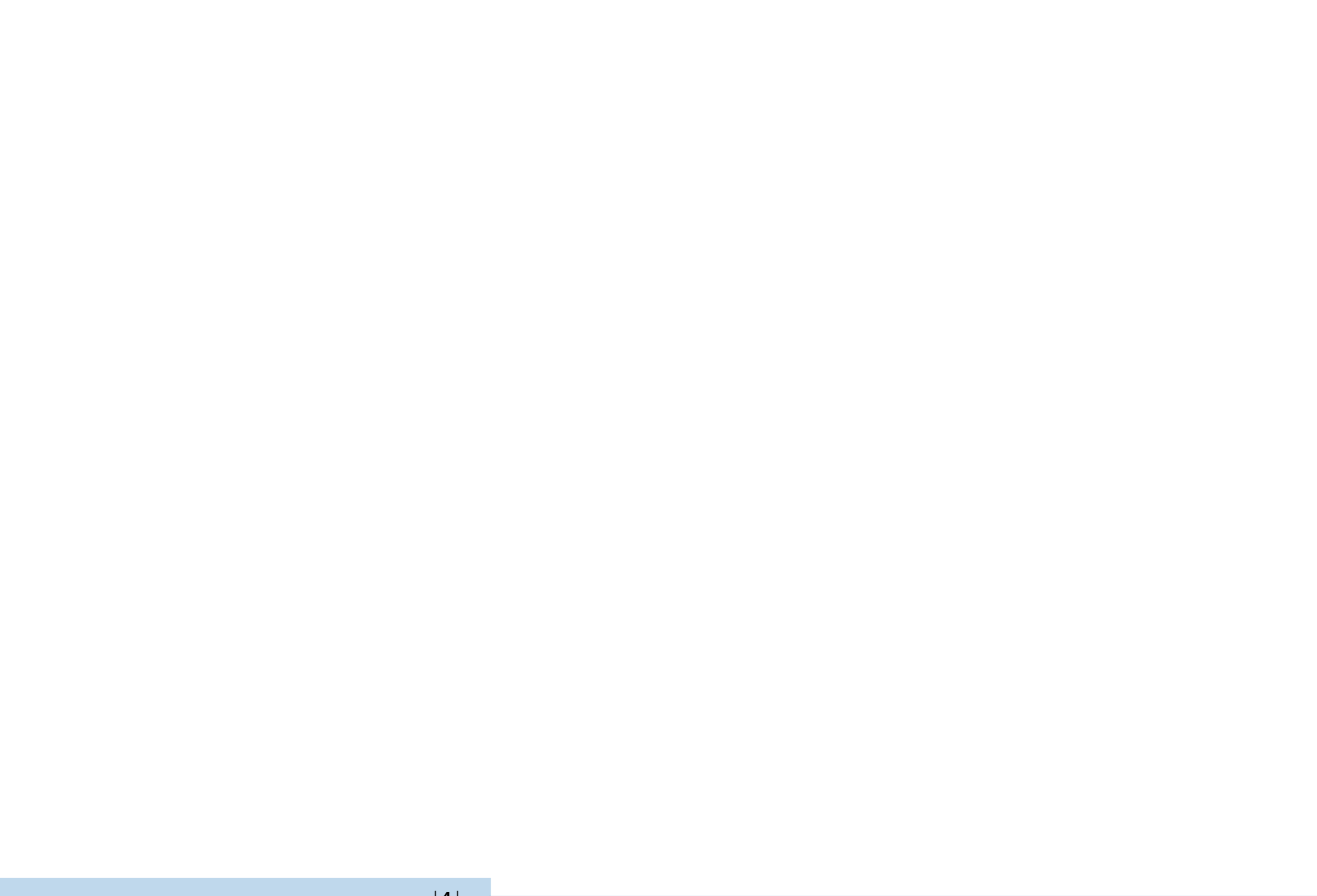
Niets uit deze uitgave mag worden veelevoudigd en/of openbaar gemaakt door middel van druk, kopie, scan, film of op welke andere wijze ook, zonder voorafgaande schriftelijke toestemming van Swegon Nederland B.V.

©Swegon Nederland te Waalwijk | versie 1.0 januari 2026  
www.swegon.nl



## INHOUD

<b>OVER SWEGON NEDERLAND</b>	5		
INTRODUCTIE	6	<b>ONZE CERTIFICERINGEN</b>	17
ORGANOGRAM	7	ONZE MENSEN	18
		WAT WIJ ALS ORGANISATIE BELANGRIJK VINDEN	20
<b>HC KP   KLIMAATPLAFONDS</b>	8	DUURZAAM EN VERANTWOORD ONDERNEMEN	23
<b>INATHERM   VENTILATIE &amp; LUCHTBEHANDELING</b>	9		
<b>BARCOL-AIR   LUCHTVERDEEL- &amp; REGELTECHNIEK   GEBOUWAUTOMATISERING</b>	10	<b>ONZE TOTAALOPLOSSINGEN</b>	25
<b>ROSENBERG   LUCHTBEHANDELINGSKASTEN   VENTILATOREN</b>	11	ONZE TOTAALOPLOSSINGEN	26
		ONTWIKKELING & ADVIES	29
<b>HC PS   SAFETY VENTILATION</b>	12	PRODUCTEN & SYSTEMEN	31
<b>CONECO   GEBOUWAUTOMATISERING</b>	14	DIENTEN	33
<b>RE3COM   GEBOUWAUTOMATISERING</b>	15		
<b>ULTIMAIR   LUCHTTECHNISCHE GROOTHANDEL</b>	16	<b>ONZE SYNERGIEPROJECTEN</b>	35
		THE EDGE - AMSTERDAM   PROJECTTOELICHTING	36
		EEN GREEP UIT ONZE PROJECTEN	38
		<b>CONTACT</b>	41



SPECIALIST IN BINNENKLIMAATTECHNIEK

OVER SWEGON NEDERLAND

## MARKTLEIDER IN BINNENKLIMAATTECHNIEK

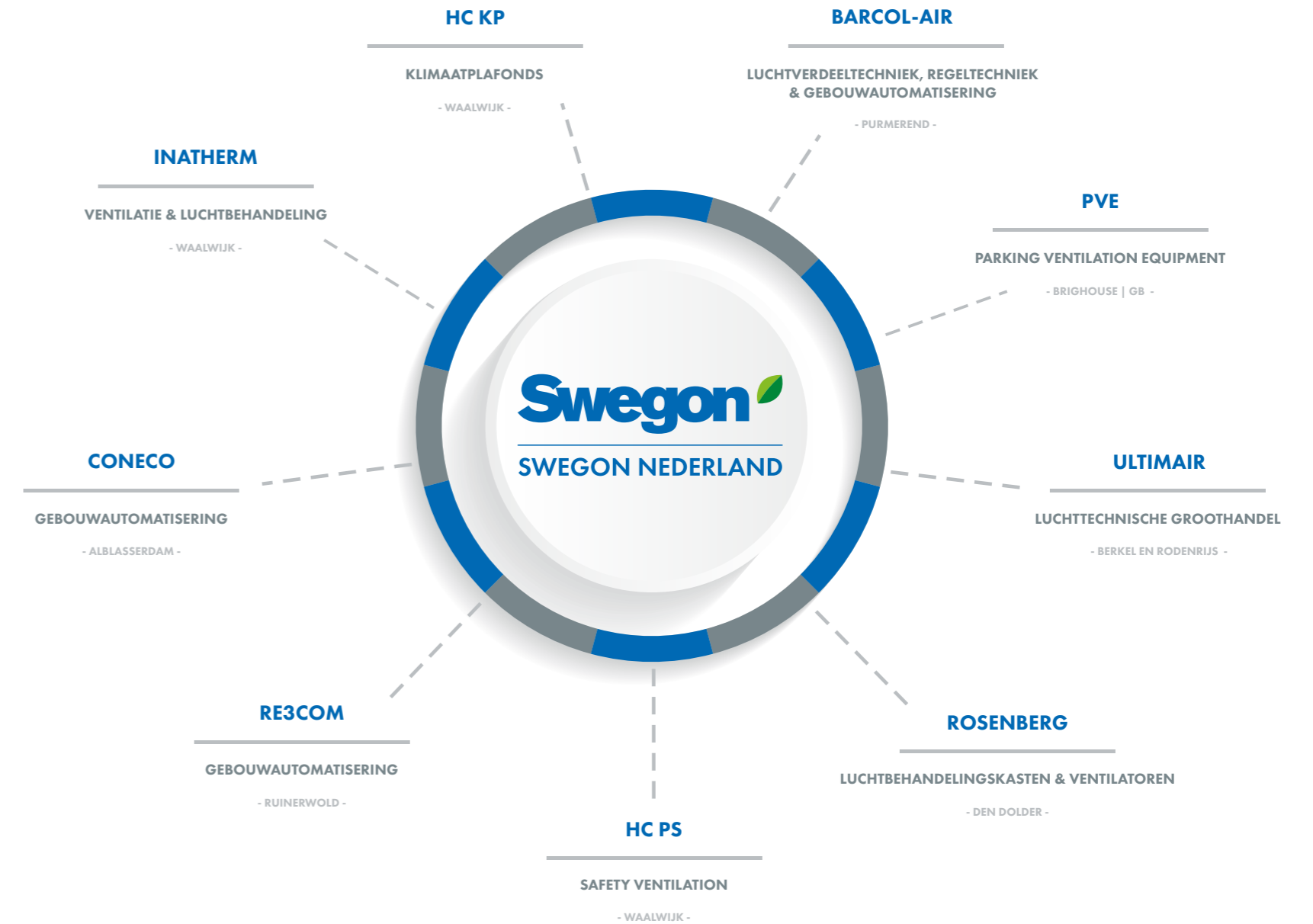
Een gezond en comfortabel binnenklimaat heeft een positieve invloed op mensen. Swegon Nederland speelt als marktleider op dit vlak een belangrijke rol. We beschikken over meer dan 100 jaar ervaring op het gebied van binnenklimaattechniek.

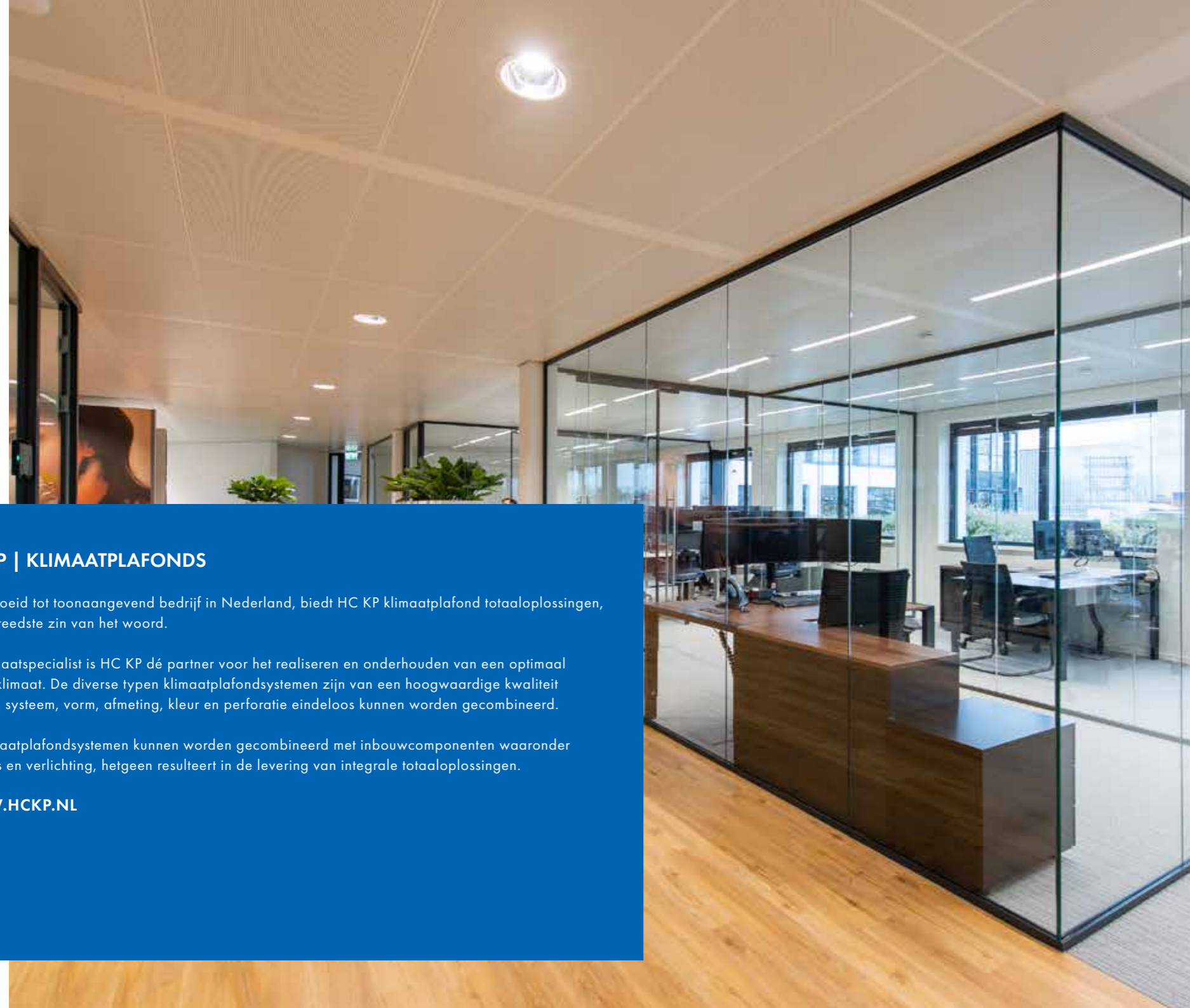
Hierdoor zijn we in staat om voor iedere denkbare situatie een gezond binnenklimaat te realiseren én te onderhouden. Door onze producten, systemen en diensten slim te combineren met de nieuwste (gebouw) technologieën, creëren we een leef-, woon- en werkomgeving, waarbinnen het welzijn van de mens centraal wordt gesteld en waarop deze - al naar gelang behoefte - zelf invloed kan uitoefenen.

Innovatief, betrouwbaar, maatschappelijk verantwoord, milieubewust en betrokken. Het zijn enkele kernwaarden die de bedrijven van Swegon Nederland haar klanten te bieden hebben. Verspreid over 8 locaties in Nederland en 1 locatie in het buitenland, zijn meer dan 400 medewerkers dagelijks betrokken bij de uitwerking van specialistische vraagstukken op het gebied van binnenklimaattechniek.

Sinds juli 2024 zijn we onderdeel van de Swegon Group, wereldwijde leider op het gebied van hoogwaardige producten en efficiënte systeemoplossingen voor een gezond binnenklimaat. Vanaf januari 2026 hanteren we de bedrijfsnaam Swegon Nederland.

[WWW.SWEGON.NL](http://WWW.SWEGON.NL)





## HC KP | KLIMAATPLAFONDS

Uitgegroeid tot toonaangevend bedrijf in Nederland, biedt HC KP klimaatplafond totaaloplossingen, in de breedste zin van het woord.

Als klimaatspecialist is HC KP dé partner voor het realiseren en onderhouden van een optimaal binnenklimaat. De diverse typen klimaatplafondsystemen zijn van een hoogwaardige kwaliteit waarbij systeem, vorm, afmeting, kleur en perforatie eindeloos kunnen worden gecombineerd.

De klimaatplafondsystemen kunnen worden gecombineerd met inbouwcomponenten waaronder roosters en verlichting, hetgeen resulteert in de levering van integrale totaaloplossingen.

[WWW.HCKP.NL](http://www.hckp.nl)



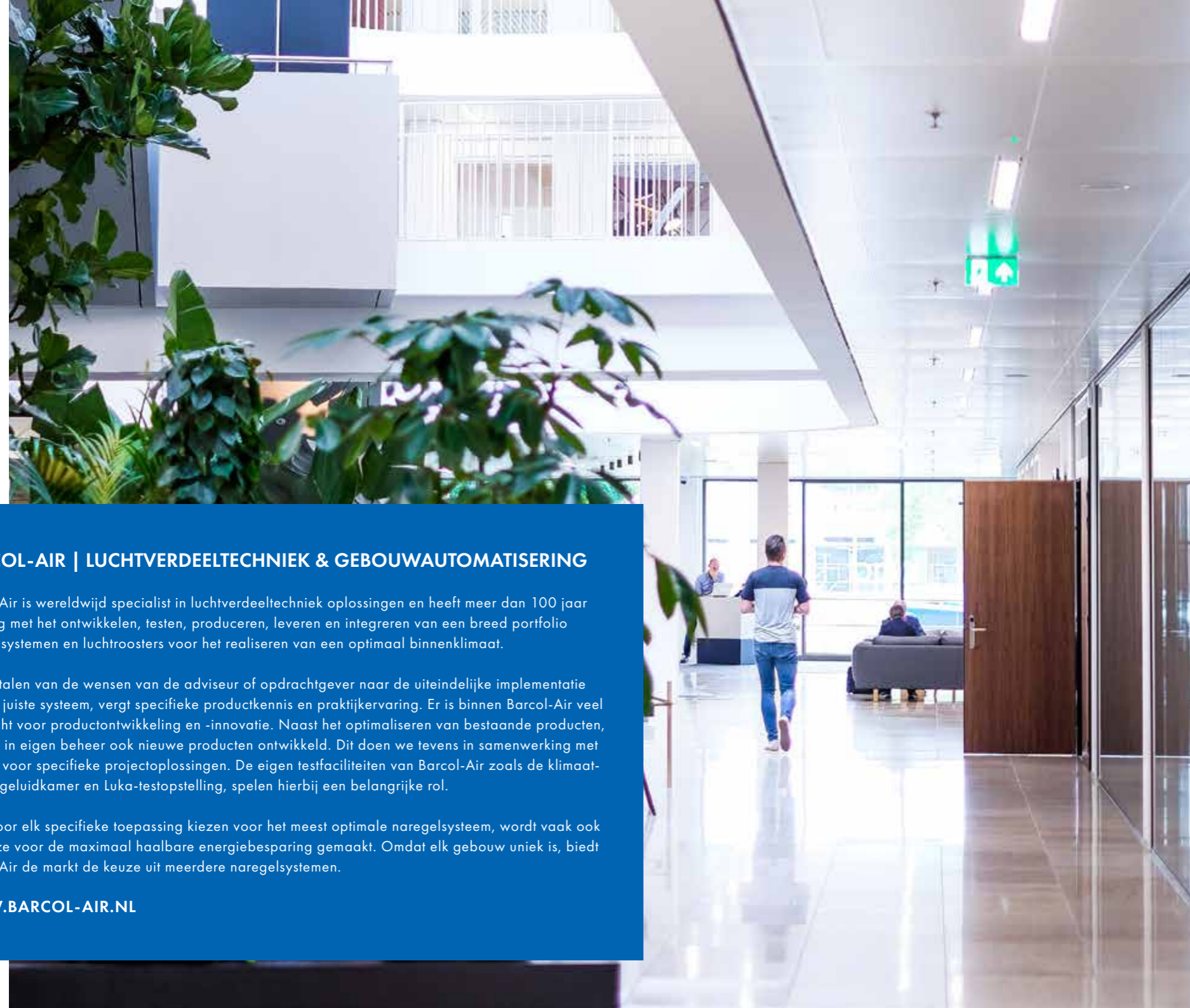
## INATHERM | VENTILATIE & LUCHTBEHANDELING

Inatherm is één van Nederlands meest bekende en vooruitstrevende leveranciers van hoogwaardige en duurzame binnenklimaatoplossingen.

Reeds vanaf 1968 is Inatherm gespecialiseerd in onder andere energiezuinige ventilatoren, inductie-units, kanaalverwarmers en -koelers, luchtdichte kanaalcomponenten, modulaire luchtbehandelingskasten en compacte WTW-units. Met dit complete programma van uitsluitend A-labels garandeert Inatherm de beste productkwaliteit, voorzien van uitgebreide documentatie.

Dankzij de jarenlange kennis en ervaring op het gebied van ventilatie en luchtbehandeling, is Inatherm in staat om haar relaties in vrijwel ieder marktsegment, van ontwerpfase tot en met oplevering, volledig te ontzorgen.

[WWW.INATHERM.NL](http://www.inatherm.nl)



## BARCOL-AIR | LUCHTVERDEELTECHNIEK & GEBOUWAUTOMATISERING

Barcol-Air is wereldwijd specialist in luchtverdeeltechniek oplossingen en heeft meer dan 100 jaar ervaring met het ontwikkelen, testen, produceren, leveren en integreren van een breed portfolio naregelsystemen en luchtroosters voor het realiseren van een optimaal binnenklimaat.

Het vertalen van de wensen van de adviseur of opdrachtgever naar de uiteindelijke implementatie van het juiste systeem, vergt specifieke productkennis en praktijkervaring. Er is binnen Barcol-Air veel aandacht voor productontwikkeling en -innovatie. Naast het optimaliseren van bestaande producten, worden in eigen beheer ook nieuwe producten ontwikkeld. Dit doen we tevens in samenwerking met klanten voor specifieke projectoplossingen. De eigen testfaciliteiten van Barcol-Air zoals de klimaatkamer, geluidkamer en Luka-testopstelling, spelen hierbij een belangrijke rol.

Door voor elk specifieke toepassing kiezen voor het meest optimale naregelsysteem, wordt vaak ook de keuze voor de maximaal haalbare energiebesparing gemaakt. Omdat elk gebouw uniek is, biedt Barcol-Air de markt de keuze uit meerdere naregelsystemen.

[WWW.BARCOL-AIR.NL](http://WWW.BARCOL-AIR.NL)

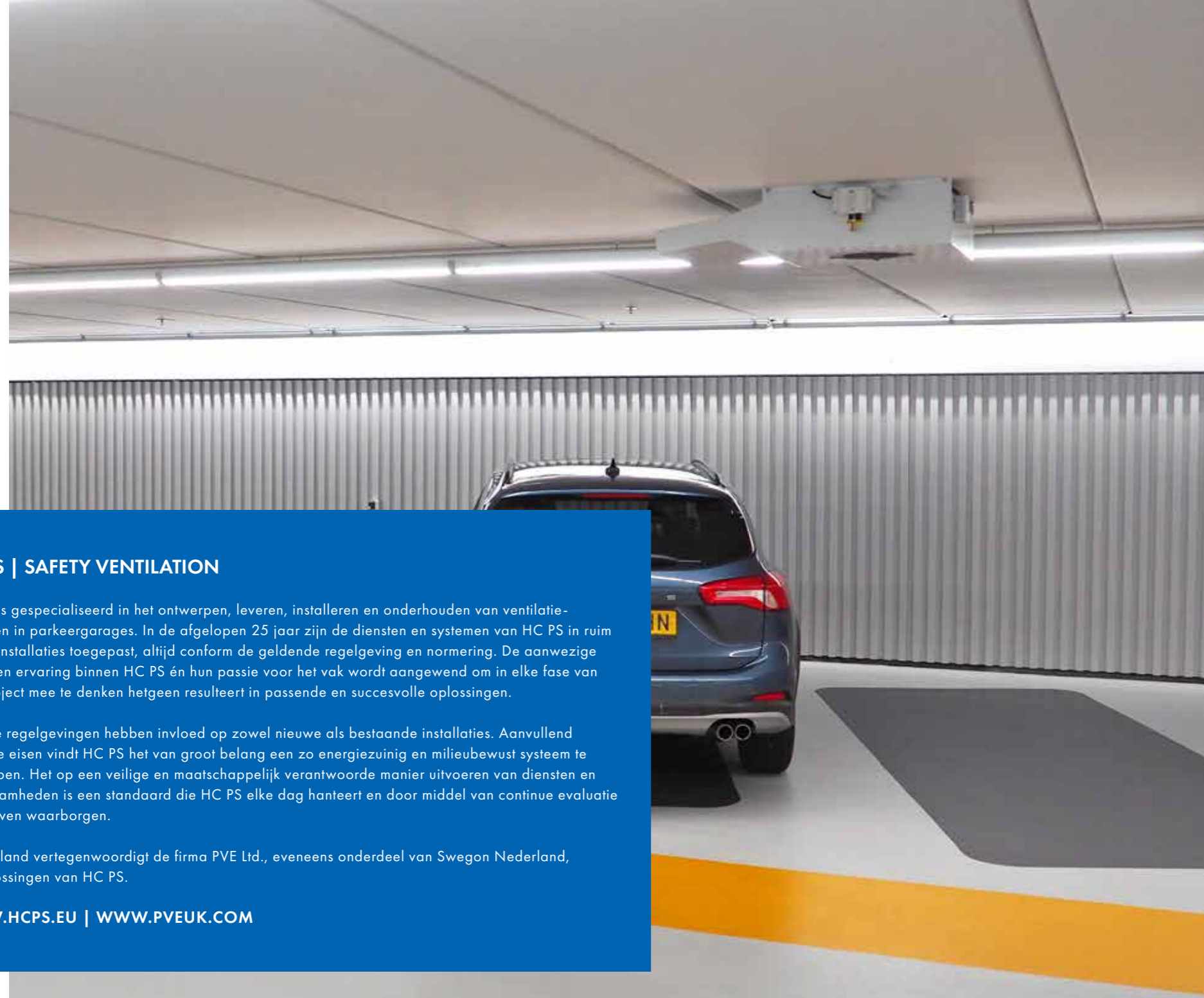


## ROSENBERG | VENTILATOREN & KLIMAATTECHNIEK

Vanaf de start in 1983 levert Rosenberg een uitgebreid programma aan ventilatoren. Na het succes met kunststof dakventilatoren, volgde de ontwikkeling van volledig kunststof luchtbehandelingskasten, inmiddels de core business van het bedrijf. De luchtbehandelingskasten worden toegepast in zowel nieuwbouw- als renovatieprojecten, waarbij de focus ligt op de voedingsmiddelen en chemische industrie, utiliteit, zorg, onderwijs en zwembaden. De nieuwste oplossing voor de gestapelde woningbouw wordt -in combinatie met het CERA-systeem van Barcol-Air- al geruime tijd succesvol toegepast.

Binnen Rosenberg is veel aandacht voor kwaliteit en innovatie. Hiertoe beschikt de organisatie over relevante certificeringen waaronder ISO 9001, VCA en Eurovent. Met de inzet van eigen assemblage- en productielijnen, behoort custom build tot de mogelijkheden. Door de producten continu door te ontwikkelen, te blijven investeren in het kennisniveau van de medewerkers én de feedback van klanten ter harte te nemen, levert Rosenberg energiebesparende oplossingen met een toekomstbestendig karakter.

[WWW.ROSENBERG.NL](http://WWW.ROSENBERG.NL)



## HC PS | SAFETY VENTILATION

HC PS is gespecialiseerd in het ontwerpen, leveren, installeren en onderhouden van ventilatiesystemen in parkeergarages. In de afgelopen 25 jaar zijn de diensten en systemen van HC PS in ruim 4.000 installaties toegepast, altijd conform de geldende regelgeving en normering. De aanwezige kennis en ervaring binnen HC PS én hun passie voor het vak wordt aangewend om in elke fase van een project mee te denken hetgeen resulteert in passende en succesvolle oplossingen.

Nieuwe regelgevingen hebben invloed op zowel nieuwe als bestaande installaties. Aanvullend op deze eisen vindt HC PS het van groot belang een zo energiezuinig en milieubewust systeem te ontwerpen. Het op een veilige en maatschappelijk verantwoorde manier uitvoeren van diensten en werkzaamheden is een standaard die HC PS elke dag hanteert en door middel van continue evaluatie kan blijven waarborgen.

In Engeland vertegenwoordigt de firma PVE Ltd., eveneens onderdeel van Swegon Nederland, de oplossingen van HC PS.

[WWW.HCPS.EU](http://WWW.HCPS.EU) | [WWW.PVEUK.COM](http://WWW.PVEUK.COM)



## HC PS | SAFETY VENTILATION

HC PS ontwerpt, verkoopt en installeert daarnaast ook overdruksystemen voor trappenhuisen en vluchtwegen.

Door de combinatie van kennis over brandveiligheid en producten van verschillende zusterdivisies binnen Swegon Nederland, is HC PS een totaalleverancier van trappenhuis overdruksystemen. Bij een trappenhuis overdruksysteem worden immers drie aspecten samengevoegd tot één systeem, zijnde brandveiligheid, luchtverdeeltechniek en regeltechniek.

Daarnaast fungeert HC PS als gesprekspartner voor vraagstukken met betrekking tot brandveiligheidsaanvraagstukken en veilig vluchten. HC PS biedt haar klanten een veiligheidsinstallatie waarin moderne technieken die zich in de praktijk reeds bewezen hebben, volledig zijn geïntegreerd en die de bedrijfszekerheid garanderen.

[WWW.HCPS.EU](http://WWW.HCPS.EU)



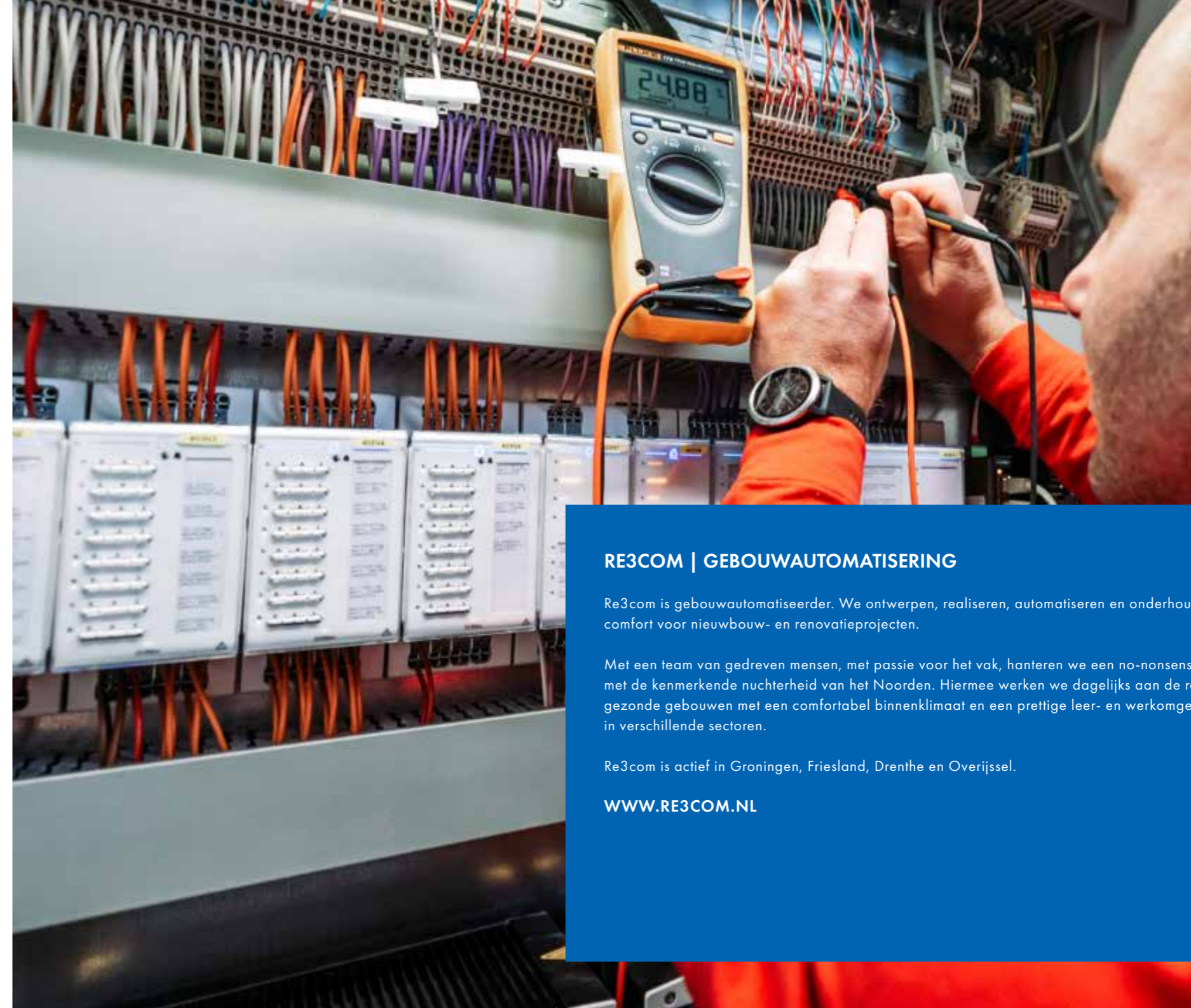
## CONECO | GEBOUWAUTOMATISERING

Coneco is gebouwautomatiseerder. We ontwerpen, realiseren, automatiseren en onderhouden het comfort voor nieuwbouw- en renovatieprojecten. Coneco is opgericht in 1995 en van niets uitgegroeid tot marktleider in de branche. Er werken dagelijks een kleine honderd mensen aan de realisatie van gezonde gebouwen met een comfortabel binnenklimaat en een prettige leer- en werkomgeving in verschillende sectoren. Per jaar voltooit Coneco meer dan vierhonderd grote tot middelgrote projecten. Op die manier dragen we bij aan de realisatie van toekomstbestendige gebouwen.

### Bijdragen aan succesvol ondernemerschap

De historie van Coneco heeft ons geleerd dat ons succes direct verband houdt met de mate waarin we succes kunnen toevoegen aan onze opdrachtgevers. De werkelijke beloning komt als partijen eensgezind optrekken en van elkaar leren. Als ze niet bang zijn om hun kennis en kracht te bundelen en samen verantwoordelijk willen zijn voor fouten en successen.

[WWW.CONECO.NL](http://WWW.CONECO.NL)



## RE3COM | GEBOUWAUTOMATISERING

Re3com is gebouwautomatiseerder. We ontwerpen, realiseren, automatiseren en onderhouden het comfort voor nieuwbouw- en renovatieprojecten.

Met een team van gedreven mensen, met passie voor het vak, hanteren we een no-nonsense aanpak met de kenmerkende nuchterheid van het Noorden. Hiermee werken we dagelijks aan de realisatie van gezonde gebouwen met een comfortabel binnenklimaat en een prettige leer- en werkomgeving in verschillende sectoren.

Re3com is actief in Groningen, Friesland, Drenthe en Overijssel.

[WWW.RE3COM.NL](http://WWW.RE3COM.NL)

## ONZE CERTIFICERINGEN

Binnen onze oplossingen en diensten spelen duurzaamheidprestaties, -doelstellingen en -ambities een steeds belangrijkere rol. Met de beschikbaarheid van nieuwe technologie en marktpartijen die op die vlak steeds meer verlangen en eisen, blijven onze duurzaamheidsambities toenemen en investeren we als organisatie continu in nieuwe en duurzame oplossingen. Een goed voorbeeld hiervan is de realisatie van onze kantoren inclusief magazijnen en productieruimten in Waalwijk, waarin veel duurzaamheidsoplossingen zijn geïmplementeerd. Daarnaast hebben we verschillende doelstellingen en ambities vastgelegd, met als resultaat het behalen van diverse relevante certificeringen op het gebied van duurzaamheid en kwaliteit.

### GEREALISEERDE DOELSTELLING | FSC PROJECTCERTIFICERING

Begin 2022 heeft HC KP, projectorganisatie van Swegon Nederland, de doorlopende FSC project-certificering weten te behalen (licentiecode FSC-C176698). Hierdoor kan HC KP, na oplevering, projectspecifiek een projectverklaring afgeven waarmee aangetoond wordt dat bepaalde bosmaterialen zijn gecertificeerd.

### GEREALISEERDE DOELSTELLING | CO<sub>2</sub>-PRESTATIELADDER

Swegon Nederland is zich zeer bewust van haar impact op het milieu. Als organisatie zijn wij begin 2023 gecertificeerd op de CO<sub>2</sub>-Prestatieladder, hét Nederlandse duurzaamheidsinstrument dat ons helpt bij het reduceren van onze CO<sub>2</sub>-uitstoot. Daarnaast is dit een middel dat ons als organisatie activeert om continu op zoek te gaan naar nieuwe mogelijkheden die bijdragen aan de verdere reductie van onze CO<sub>2</sub>-uitstoot.

### GEREALISEERDE DOELSTELLING | BRL 6000-21

Coneco, onderdeel van Swegon Nederland, is BRL 6000-21 gecertificeerd voor het deelgebied Beheren van open bodemenergiesystemen van woongebouwen en/of utiliteitsgebouwen. Coneco heeft de ambitie om in de toekomst haar beheeractiviteiten te laten groeien. Het nemen van beheer-verantwoordelijkheid voor bodemenergiesystemen maakt daar onderdeel van uit.

### GEREALISEERDE DOELSTELLING | ISO 9001:2015 & 14001:2015 CERTIFICERING

Deze normen zijn gericht op het beheersen en verbeteren van de prestaties op kwaliteits- en milieumanagement, zowel binnen de organisatie als in de gehele keten. Belangrijke certificeringen, aangezien duurzaamheid een kernwaarde is van Swegon Nederland.

Zowel het ISO 9001:2015 als het ISO 14001:2015 certificaat is behaald.



## ULTIMAIR | LUCHTTECHNISCHE GROOTHANDEL

In de afgelopen jaren is UltimAir een begrip geworden in de Nederlandse installatiebranche. Het brede assortiment aan luchttechnische componenten en oplossingen van UltimAir draagt bij aan de realisatie van een gezond binnenklimaat en is geschikt voor toepassing in elk gewenst projecttype. U bent zodoende altijd verzekerd van een optimaal en comfortabel binnenklimaat, gecombineerd met een uitstekende logistieke dienstverlening.

De naam UltimAir draagt uit waar het bedrijf voor staat: het leveren van totale, ultieme oplossingen op het gebied van binnenklimaattechniek. De aanwezige technische kennis, kunde en ervaring van het team van medewerkers ligt hieraan ten grondslag. Dit alles gecombineerd met het brede luchttechnische assortiment, zorgt ervoor dat de Nederlandse installatiebranche bij UltimAir altijd aan het juiste adres is!

[WWW.ULTIMAIR.NL](http://WWW.ULTIMAIR.NL)



## ONZE MENSEN

Swegon Nederland is naast een groep van specialistische bedrijven op het gebied van binnenklimaattechniek, vooral een bedrijf met gemotiveerde medewerkers met veel kennis, kunde en ervaring binnen dit specifieke vakgebied. Samen vormen deze mensen onze organisatie: Swegon Nederland.

### TECHNIEK CENTRAAL

Onze mensen hebben een hoogwaardige, technische basisopleiding, onder andere op het gebied van werktuigbouwkunde, bouwkunde, elektrotechniek, energietechniek en informatica.

Aanvullend volgen zij specialistische opleidingen o.a. op het gebied van binnenklimaat, regeltechniek, geluid, installatietechniek, ontwerpen, veiligheid, duurzaamheid, IT, IoT, normen en wet- en regelgeving.

Door de breedte en diepte van deze kennis, het continu doorontwikkelen ervan en het volgen, onderzoeken en implementeren van de laatste technologie, zijn wij een hoogwaardige partner die voor elk binnenklimaat vraagstuk de beste, technische oplossing kan bieden.

### CONTINU ONTWIKKELEN

We organiseren specifieke interne opleidings- en begeleidingstrajecten, waarbij nieuwe medewerkers gekoppeld worden aan ervaren collega's om zo het vak (verder) te leren.

Veel van de werkzaamheden worden daarnaast in teams uitgevoerd. Deze teams hebben een gemengde samenstelling: van jong en onervaren, maar in het bezit van nieuwe kennis en ideeën tot ouder en ervaren met de beschikking over veel praktijkkennis.



**BETROKKEN, ENTHOUSIAST**

**EN CONTINU IN ONTWIKKELING:**

**HET ZIJN ONZE MENSEN, DIE MAKEN**

**DAT SWEGON NEDERLAND SUCCESVOL IS.**

### VERANTWOORDELIJKHEID

We vinden het belangrijk onze medewerkers reeds in een vroeg stadium zowel vrijheid als verantwoordelijkheid mee te geven, om ervaring op te doen en daarvan te leren. We bieden hen hiermee de ruimte om de grenzen van hun kennis, vaardigheden en ontwikkeling te leren kennen. Op basis van het aanwezige potentieel kan vervolgens de verdere ontwikkeling van kennis en vaardigheden worden afgestemd en geregeld.

### STAGEPLEKKEN

De bedrijven van Swegon Nederland bieden continu ontwikkelings- en afstudeerstages aan. Studenten maken kennis met het bedrijfsleven en doen ervaring op door mee te werken in de praktijk aan de interessante en technisch uitdagende projecten waar Swegon Nederland dagelijks aan werkt. Daarnaast zijn er regelmatig uitdagende afstudeeropdrachten beschikbaar voor onder andere het doorontwikkelen van bestaande producten en systemen of het ontwikkelen van nieuwe technische oplossingen.

### ERKEND LEERBEDRIJF

Een aantal bedrijven van Swegon Nederland treedt op als Erkend Leerbedrijf. Voor de zogenaamde beroepspraktijkvorming dienen MBO-studenten het praktijkgedeelte van hun opleiding te volgen bij een zogenaamd erkend leerbedrijf. In deze hoedanigheid leveren onze bedrijven een belangrijke bijdrage aan het toekomstig vakmanschap van de betreffende studenten.

## WAT WIJ ALS ORGANISATIE BELANGRIJK VINDEN

Binnenklimaattechniek is van groot belang bij het creëren en onderhouden van een gezonde, duurzame, circulaire en veilige omgeving om in te werken, wonen en te verblijven, waarbij slimme gebouwtechnologie de gebruiker steeds meer controle geeft over de eigen omgeving.

### WELZIJN

Het welzijn van de mens in de gebouwde omgeving wordt steeds meer centraal gesteld bij het ontwikkelen en inrichten van kantoren en woningen. De manier waarop we werken en samenwerken verandert snel. Talent is onvoldoende beschikbaar. Een taakspecifieke werkplek is voor werknemers steeds belangrijker. Daarnaast is een gezonde woonomgeving dat het welzijn van de bewoners stimuleert voor steeds meer mensen van groot belang.

### DUURZAAMHEID

De meer dan vijftien jaar geleden gestarte trend om gebouwen zo zuinig als mogelijk om laten gaan met energie, is doorontwikkeld naar een volledige energietransitie waarbij in snel tempo afscheid wordt genomen van fossiele energiebronnen.

Hiervoor worden duurzame en hernieuwbare energiebronnen geïntroduceerd en geïmplementeerd met als doel de gebouwde omgeving energieneutraal en/of zelfs energiepositief te maken.

### CIRCULARITEIT

De beschikbare hulpbronnen van onze aarde beginnen uitgeput te raken, niet alleen fossiele brandstoffen, maar ook steeds meer "gewone" grondstoffen. Bij het ontwerpen en produceren dient centraal te staan dat producten aan het einde van de gebruiksduur, opnieuw gebruikt kunnen worden, eenvoudig anders kunnen worden gebruikt of eenvoudig gerecycled of geupcycled te kunnen worden en zo weer als nieuwe grondstof gebruikt gaan worden.

### VEILIGHEID

De omgeving waarin we werken, wonen en verblijven moet niet alleen gezond, duurzaam en circulair zijn, hij moet ook veilig zijn.

Dit betreft naast de fysieke veiligheid van personen die in geval van een calamiteit snel en ongedeerd het pand kunnen verlaten en hulpverleners een veilige toegang verlenen bij het aanpakken van de calamiteit, ook de veiligheid van het verzamelen, opslaan en verwerken van data.



© Osip van Duivenbode

### SLIMME GEBOUWTECHNOLOGIE

Regeltechniek, gebouwautomatisering en slimme gebouwtechnologie spelen een centrale en verbindende rol bij de realisatie van onze integrale oplossingen.

Deze systemen laten alle installatie-onderdelen geïntegreerd en (energie)efficiënt samenwerken, verzamelen data over de technische installaties, het energiegebruik en het gebouwgebruik. Vervolgens wordt deze data met slimme technologie bewerkt, verwerkt en omgezet naar bruikbare informatie die gebruikers en beheerders de volledige controle over hun werkomgeving of gebouw geven.

Via gebouwautomatiseerders Coneco, Re3com en Barcol-Air, heeft Swegon Nederland een unieke propositie te bieden, waardoor een bijzonder breed aantal producten, systemen en diensten worden geleverd, inclusief geïntegreerde, slimme regeltechnische integratie.

### DE MENS CENTRAAL

Vaak worden de onderwerpen welzijn, duurzaamheid, circulariteit en veiligheid apart en vanuit verschillende invalshoeken benaderd. Bij Swegon Nederland zien we dat echter anders, net als onze producten, systemen en diensten benaderen wij de uitdagingen op deze vlakken als één vraagstuk. Hierbij stellen we de mens, dat wil zeggen de gebruikers van de gebouwen waarvoor we onze totaaloplossingen ontwikkelen, centraal.

De oplossingen van Swegon Nederland zijn erop gericht om gebruikers een omgeving te bieden die het welzijn stimuleert en verbetert.

Integraal onderdeel van deze oplossingen is het duurzaam omgaan met energie en materialen en het garanderen van de veiligheid, zowel op fysiek als digitaal vlak. Onze slimme gebouwoplossingen geven de gebruikers volledige controle over hun omgeving.



## DUURZAAM EN VERANTWOORD ONDERNEMEN

Gebouwen worden primair ontwikkeld om de gebruikers onder meer een goede plek te geven om in te werken, wonen, sporten en te verblijven. Echter, door de toenemende bewustwording van de klimaatveranderingen, de vele technologische ontwikkelingen en de energietransitie wordt er daarnaast steeds vaker gestreefd naar gebouwen met een duurzaam en circulair karakter, waarin het welzijn van de gebruikers centraal wordt gesteld.

Swegon Nederland is, sinds de aanvang van deze bewustwording, betrokken bij de ontwikkeling en realisatie van duurzame oplossingen die het energiegebruik in gebouwen aanzienlijk reduceren. Een groot deel van onze producten en systemen dragen bij aan een hoge mate van circulariteit doordat de toegepaste materialen (groten)deels recycle- of upcyclebaar zijn.

Door de verschillende bedrijven van Swegon Nederland onderling te laten samenwerken aan het leveren van oplossingen op het gebied van binnenklimaattechniek, veiligheid, regeltechniek en Smart Building technologie, leveren we een unieke bijdrage om gebouwen duurzaam, circulair én gezond te maken.

Ons duurzaamheidsbeleid resulteert in een portfolio aan projecten die veelvuldig zijn onderscheiden met certificeringen op het gebied van duurzaamheid conform de BREEAM en WELL methodieken.

### LID VAN DE DGBC

Swegon Nederland is vanaf het begin af aan betrokken geweest bij de ontwikkeling en realisatie van duurzame oplossingen die het energiegebruik in gebouwen aanzienlijk reduceren. Als één van de eerste bedrijven in Nederland waren we lid van de DGBC (Dutch Green Building Council).

### MILIEUBEWUST

Als leverancier van een gezond binnenklimaat is het van belang om ook oog te hebben voor het milieu en voor de wijze waarop onze producten, systemen en diensten tot stand komen.

Het ontwikkelen van energiezuinige oplossingen, het hanteren van de juiste verpakkingsmaterialen, het voorzien in elektrische oplaadpunten: slechts enkele voorbeelden van hoe Swegon Nederland invulling geeft aan milieubewust ondernemen. We maken onze milieubelasting systematisch zichtbaar en beheersbaar door het toepassen van een milieumanagementsysteem conform de ISO 14001.

EEN GOED BINNENKLIMAAT

ALLEEN IS NIET MEER VOLDOENDE.

DUURZAAM EN VERANTWOORD  
ONDERNEMEN SPEELT IN TOENEMENDE  
MATE EEN BELANGRIJKE ROL.



SWEGON NEDERLAND | SPECIALIST IN BINNENKLIMAATTECHNIEK

**ONZE TOTAALOPLOSSINGEN**

## ONZE TOTAALOPLOSSINGEN

Swegon Nederland is een collectief van bedrijven die allemaal specialist zijn in het leveren van specifieke binnenklimaatoplossingen. In hun vakgebied zijn het absolute specialisten en vaak marktleider. Onze bedrijven leveren producten, systemen en diensten over de volle breedte van het domein binnenklimaat. Dit omvat onder meer thermisch comfort, geluid, verlichting, speciale luchtverdeling en drukregelingen, maar ook veiligheidoplossingen voor parkeergarages, tunnels en hoge gebouwen en tot slot regeltechniek en slimme gebouwtechnologie.

### TECHNIEK VOOR DE MENS

Onze hoogwaardige oplossingen zijn steeds voorzien van de allerlaatste, technologische ontwikkelingen en voldoen altijd aan de geldende normen alsmede wet- en regelgeving.

Naast het applicatiespecifiek toepassen van onze oplossingen zijn ook steeds de laatste wensen, eisen, wet- en regelgeving en normen op het gebied van welzijn, duurzaamheid, circulariteit en veiligheid volledig geïntegreerd in onze producten, systemen en diensten.

Uiteindelijk komt al deze techniek en dienstverlening ten goede aan de gebruikers van de gebouwen waarin onze oplossingen worden geïnstalleerd, oftewel de mens. Bij elke ontwikkeling stellen we de mens centraal.

### CONTINU ONTWIKKELEN

Daarnaast zijn er specifieke, interne opleidings- en begeleidingstrajecten waarbij nieuwe medewerkers gekoppeld worden aan ervaren collega's om het vak verder te leren.

Veel van de werkzaamheden worden in teams uitgevoerd, deze teams hebben een gemengde samenstelling: van jong en onervaren, maar in het bezit van nieuwe kennis en ideeën tot ouder en ervaren met de beschikking over veel praktijkkennis.



### ONDERLINGE SAMENWERKING

De verschillende bedrijven van Swegon Nederland werken al lang samen om de markt totaaloplossingen aan te bieden. Een voorbeeld hiervan is de samenwerking tussen HC KP (klimaatplafonds), Barcol-Air (luchtverdeeltechniek, regeltechniek en gebouwautomatisering).

Ook voor nieuw ontwikkelde oplossingen wordt door meerdere bedrijven van Swegon Nederland samengewerkt, zoals voor de CERA woonhuisventilatie waarbij Barcol-Air (CERA-systeem en regeltechniek) en Rosenberg (luchtbehandelingunits) nauw met elkaar samenwerken.

### ONZE TOTAALOPLOSSINGEN

Op veel verschillende gebieden werken de bedrijven van Swegon Nederland samen zonder hun eigen specialisme te verliezen. De verschillende producten, systemen en diensten vormen samen een totaaloplossing, inclusief volledige integratie van regeltechniek en Smart Building technologie.

Swegon Nederland beschikt in Nederland over unieke faciliteiten die het volledige traject van adviseren, ontwikkelen, testen, produceren en eventueel assembleren, transporteren, installeren, beheren en onderhouden omvatten. Deze stappen behelzen samen de volledige cyclus vanaf het allereerste ontwerp tot aan het beheer, onderhoud eventuele upgradings. Doordat we al deze stappen in eigen beheer uitvoeren, hebben we de volledige controle en garanderen daarmee kwaliteit, planning en prestaties.



## TESTEN

### KLIMAATKAMER

EEN VOLLEDIG FLEXIBEL LABORATORIUM VOOR HET UITVOEREN VAN FULL SCALE BINNENKLIMAATTESTEN

(MET GECONDITIONEERDE LUCHT EN WARM EN KOUD WATER) VOOR LUCHTVERDEELAPPARATUUR,

KLIMAATPLAFONDSYSTEMEN, REGELAPPARATUUR EN SMART BUILDING TECHNOLOGIE.

## ONZE TOTAALOPLOSSINGEN | ONTWIKKELING & ADVIES

Het projectspecifiek aanpassen van bestaande producten en systemen of het volledig nieuw ontwikkelen ervan, is altijd één van de kernactiviteiten van Swegon Nederland geweest. Dit alles in combinatie met het uitvoeren van - op wetenschappelijke principes gebaseerde - full scale (klimaatkamer)testen.

### ONTWIKKELEN

De bedrijven van Swegon Nederland leveren een breed portfolio van producten en systemen. Deze zijn de afgelopen jaren ontwikkeld, doorontwikkeld en aangepast aan de wensen van gebruikers en de veranderende normen en wet- en regelgeving.

We ontwikkelen ook compleet nieuwe producten en systemen op basis van ontwikkelingen in de markt, zoals onder meer de energietransitie, welzijn certificeringen, circulaire economie, slimme bouwtechnologie en nieuwe productietechnieken.

Onze ervaren engineers werken samen met architecten, adviseurs, installateurs en gebruikers om bestaande producten en systemen te laten voldoen aan hun eisen, deze (projectspecifiek) door te ontwikkelen of samen met partners compleet nieuwe oplossingen te ontwikkelen.

Hiervoor worden de nieuwste technologieën zoals BIM/Revit, CFD en 3D printen gebruikt.

### TESTEN

Na het aanpassen of nieuw ontwikkelen van een product of systeem, vindt eerst een testfase plaats, alvorens verdere toepassing in projecten plaatsvindt. Als enige in Nederland beschikt Swegon Nederland over de volgende uitgebreide full scale testfaciliteiten:

- Klimaatlaboratorium voor het uitvoeren van full scale, integrale binnenklimaattesten
- Testopstelling waterzijdige regelingen
- Luka luchtdichtheid testunits
- CERA woonhuisventilatie demonstratie- en testopstelling
- Testruimte prestaties klimaatplafonds
- Demonstratie-/montage-opstelling & showroom klimaatplafonds

### ADVIES

Door de snel toenemende technische ontwikkelingen en de complexiteit daarvan, wordt er door steeds meer marktpartijen een beroep gedaan op onze kennis, kunde en ervaring op het gebied van binnenklimaatoplossingen in de meest brede zin.

Steeds vaker adviseren we marktpartijen over geïntegreerde totaal-oplossingen die inspelen op specifieke behoeften van deze partijen, maar ook op actuele trends en ontwikkelingen, veranderende normen en wet- en regelgeving en/of nieuw beschikbaar komende technologieën en productiemethoden.

Bij deze trajecten zijn niet alleen onze klanten betrokken, maar ook steeds vaker de ontwikkelingspartners van zowel de klant als die van Swegon Nederland. We beschikken over uitgebreide kennis en ervaring op het gebied van binnenklimaattechniek en actuele thema's als welzijn, duurzaamheid, circulariteit en veiligheid.

## ONZE TOTAALOPLOSSINGEN | PRODUCTEN & SYSTEMEN

De bedrijven van Swegon Nederland leveren een uitgebreid en geïntegreerd pakket producten en systemen voor het realiseren van alle binnenklimaatoplossingen. Voor het garanderen van de kwaliteit en de planning, produceren en/of assembleren én installeren we een groot deel hiervan zelf.

### PRODUCTEN

De bedrijven van Swegon Nederland leveren een zeer breed pakket aan specialistische producten voor het realiseren van een gezond, duurzaam, circulair en veilig binnenklimaat.

Producten voor het conditioneren, distribueren, verdelen en regelen van energiestromen (geconditioneerde lucht en koud & warm water).

Producten met specifieke applicaties voor de marktsegmenten werken, wonen, leren, sporten, verblijven, zorgen, vermaken, vluchten, maken, onderzoeken en opslag & distributie.

Producten die voldoen aan de laatste eisen op het gebied van kwaliteit, circulariteit, hygiëne en luchtdichtheid.

### SYSTEMEN

De bedrijven van Swegon Nederland leveren integrale oplossingen voor alle marktsegmenten.

Systemen van Swegon Nederland bedrijven worden slim gecombineerd voor het leveren van integrale oplossingen voor het binnenklimaat op het gebied van welzijn, duurzaamheid, circulariteit en veiligheid.

De integraliteit van al deze oplossingen wordt ondersteund door de regeltechnische en Smart Building oplossingen van Barcol-Air.

Onze systemen bieden een gezonde, productieve en veilige omgeving waarop de gebruikers zelf veel invloed kunnen uitoefenen.

### PRODUCTIE

Producten en systemen worden steeds meer projectspecifiek. Dit betekent dat deze vaak worden aangepast of speciaal worden ontworpen voor toepassing in een specifiek project.

Hierdoor is het nog belangrijker geworden om de kwaliteit en planning goed te bewaken.

Om onze klanten een zo groot mogelijke mate van flexibiliteit ten aanzien van onze producten en systemen te bieden (en daarbij de kwaliteit en planning te garanderen), produceren en assembleren we steeds meer in eigen beheer op onze locaties in Waalwijk en Purmerend.

We beschikken over speciaal ingerichte productie- en assemblagefaciliteiten voor luchtverdeelapparatuur, klimaatplafondsystemen, regeltechnische oplossingen en parkeergarage- en trappenhuisoverdrukssystemen.

### INSTALLEREN

Door de toenemende technische complexiteit en integraliteit van de oplossingen van Swegon Nederland, worden steeds meer systemen door onze bedrijven geïnstalleerd.

Als ontwikkelaar en producent is Swegon Nederland steeds op de hoogte van de laatste ontwikkelingen, normeringen, eisen en wet- en regelgeving en zal deze waar nodig implementeren. Regelmatig verlangen onze klanten dat installatie onderdeel uitmaakt van onze integrale aanpak. Hiermee ontzorgen we hen van ontwerp tot oplevering.

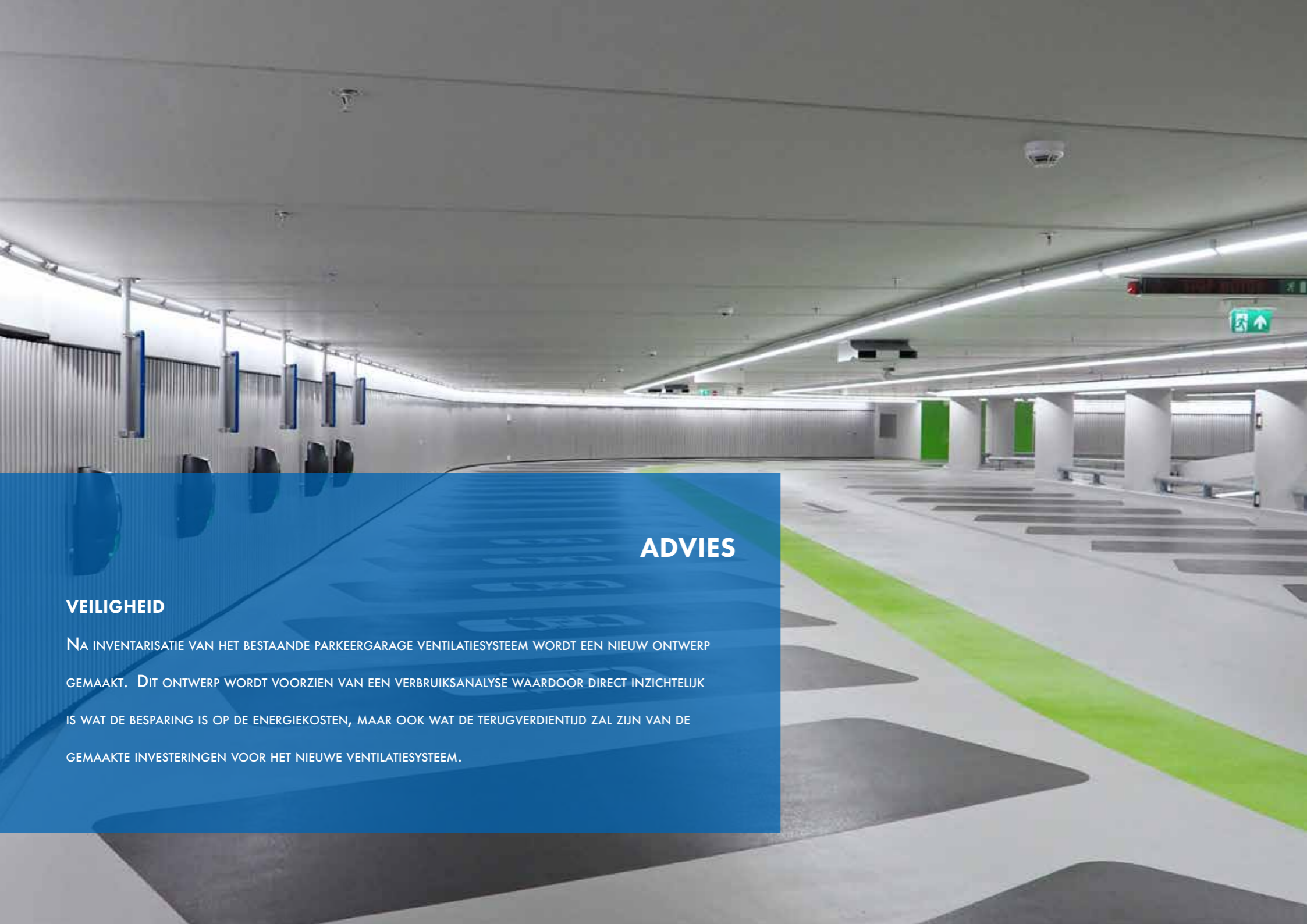
Zo installeren we onder meer klimaatplafondsystemen (inclusief alle inbouwcomponenten en het leidingwerk), parkeergarageventilatie- en trappenhuis overdrukssystemen, regeltechnische installaties (inclusief regelkasten en bekabeling) en verwarmingssystemen voor hallen (sport en productie).

## PRODUCTIE

### KLIMAATPLAFONDS

PRODUCTIE VAN KLIMAATPLAFONDACTIVERING VOLGENS EEN ZELFONTWIKKELDE METHODE

EN HET ASSEMBLEREN VAN DE ACTIVERING OP PLAFONDPAANELEN.



## ADVIES

### VEILIGHEID

NA INVENTARISATIE VAN HET BESTAANDE PARKEERGARAGE VENTILATIESYSTEEM WORDT EEN NIEUW ONTWERP GEMAAKT. DIT ONTWERP WORDT VOORZIEN VAN EEN VERBRUIKSANALYSE WAARDOOR DIRECT INZICHTELIJK IS WAT DE BESPARING IS OP DE ENERGIEKOSTEN, MAAR OOK WAT DE TERUGVERDIENTIJD ZAL ZIJN VAN DE GEMAAKTE INVESTERINGEN VOOR HET NIEUWE VENTILATIESYSTEEM.

## ONZE TOTAALOPLOSSINGEN | DIENSTEN

Na het opleveren van de nieuwe installatie begint de belangrijkste fase, het gebruik van het gebouw en zijn installaties door de gebruikers. De bedrijven van Swegon Nederland hebben een uitgebreide servicedienst die snel reageert op storingen en calamiteiten, gepland onderhoud uitvoert en advies uitbrengt over een compleet beheersplan voor totale ontzorging en het up-to-date houden van alle systemen.

### SERVICE

De kwaliteit en daarmee de betrouwbaarheid en levensduur van de producten die we leveren is van hoog niveau.

Toch kan het voorkomen dat er een storing of calamiteit optreedt die een verstoring van de goede werking veroorzaakt.

Onze service-afdelingen beschikken over goed opgeleide specialisten die thuis zijn in de snel toenemende technische complexiteit en integraliteit van projecten en daardoor eventuele storingen snel kunnen vinden en verhelpen.

Swegon Nederland investeert in kennis, trainingen en opleidingen om alle medewerkers up-to-date te houden inzake recente technische ontwikkelingen.

### ONDERHOUD

Voor het langdurig betrouwbaar laten functioneren van installaties en systemen is onderhoud van groot belang.

Moderne meet- en regelsystemen, Gebouw-BeheerSystemen en Smart Building systemen monitoren in steeds meer detail de werking van alle installatie-onderdelen.

De data die hiermee wordt verzameld, wordt steeds vaker ingezet om te "voorspellen" wanneer een specifiek installatie-onderdeel onderhoud nodig heeft of vervangen dient te worden.

Preventief onderhoud is van groot belang voor het goed laten functioneren van niet alleen de werktuigbouwkundige of elektrotechnische installatie-onderdelen, maar ook voor de regel-technische installaties en data infrastructuur.

### BEHEER

Service en Onderhoud maakt steeds vaker onderdeel uit van het totale technische beheer van installaties.

Beheer omvat naast service, onderhoud en monitoring ook het analyseren en het upgraden en vervangen van componenten en installatie-onderdelen. Hiermee kan de goede, technische werking en continuïteit worden gegarandeerd.

Door deze integrale aanpak wordt de levensduur van de totale installatie aanzienlijk verlengd en wordt de betrouwbaarheid vergroot. Daarnaast blijft de installatie technisch up-to-date, om daarmee te blijven voldoen aan de mitigerende normen, eisen en wet- en regelgeving op de verschillende deelgebieden.

### ADVIES

Onze ervaring met het ontwikkelen, testen, produceren en installeren van onze totaaloplossingen wordt ook gebruikt om onze klanten te adviseren met betrekking tot het beheer van hun installaties.

In onze adviezen staat het efficiënt uitvoeren van (wettelijk verplicht) onderhoud centraal, door installaties zo duurzaam en veilig mogelijk te laten functioneren. Dit wordt bereikt door het toepassen van de nieuwste, technische ontwikkelingen en de gedifferentieerde aanpak van verschillende installatie-onderdelen (bijvoorbeeld werktuigbouwkundig versus gebouw IT). Dit resulteert in maximale betrouwbaarheid onder wisselende omstandigheden tegen een zo laag mogelijke TCO.

Centraal hierbij staat het realiseren van een gezonde, veilige en productieve omgeving voor de gebruikers.



SWEGON NEDERLAND | SPECIALIST IN BINNENKLIMAATTECHNIEK

**ONZE SYNERGIEPROJECTEN**

## THE EDGE - AMSTERDAM | PROJECTTOELICHTING

Kantoorgebouw The Edge aan de Zuidas in Amsterdam werd ontworpen met een zeer ambitieuze duurzaamheid-doelstelling, maar werd uiteindelijk bekend als het eerste echte 'Smart Building' ter wereld.

Hoofdhurder Deloitte stelde na heel snel het originele ontwerp van The Edge bij, om daarmee invulling te geven aan de sterk groeiende duurzaamheidsambities. Eén van de belangrijke beslissingen hierbij was om het originele binnenklimaatstelsel te vervangen voor een geïntegreerd klimaatplafondsysteem van HC KP.

### ATRIUM

Rond het naar het noorden gerichte atrium zijn alle werkplekken gesitueerd, het daglicht kan hier vrij binnenstromen zonder dat er te veel zonnestraling wordt toegelaten. De gevel aan de oost-, zuid- en westzijde hebben relatief kleine gevelopeningen zodat het licht wordt gefilterd. De gesloten geveldelen aan de zuid- en westgevel alsmede het hele dak zijn bekleed met zonnepanelen.

Het atrium functioneert als hart en ontmoetingsplek van het gebouw, zowel voor de vaste gebruikers als voor de bezoekers van The Edge.

### NIEUWE VERLICHTING

Een ander belangrijk onderdeel bij de realisatie van de hoogste BREEAM score ooit, was het destijds nog in ontwikkeling zijnde LED Light over Ethernet verlichtingssysteem van Philips. Door een ontwikkelingssprint en partnerinspanningen was dit zeer energie-efficiënte en slimme verlichtingssysteem net op tijd klaar voor toepassing in The Edge.

In het project zijn meer dan 6.000 low-energy verlichtingsarmaturen met geïntegreerde sensoren en Power over Ethernet communicatie geïnstalleerd.

### DUURZAAMSTE GEBOUW TER WERELD

Bij het verder ontwikkelen van het gebouw steeg ook de duurzaamheidsambitie van hoofdhurder Deloitte en ontwikkelaar OVG (tegenwoordig EDGE Technologies). Toen de hoogste BREEAM score ter wereld in zicht kwam zijn alle registers opengetrokken om deze te realiseren, hetgeen door de toepassing van slimme en innovatieve technieken alsmede een goede partnersamenwerking is gelukt. Bij oplevering behaalde The Edge een BREEAM score van 98,36%, de hoogste score ter wereld.

De technologische ontwikkeling binnen The Edge heeft na de oplevering niet stil gestaan. Recent is in het project - als eerste gebouw ter wereld - namelijk het innovatieve luchtbehandelingsstelsel ELEMINAIR geïnstalleerd. Binnen The Edge zorgt het ELEMINAIR systeem voor veilig, virusvrij liftverkeer. Het systeem is gezamenlijk ontwikkeld door adviesbureau ABT en Inatherm (onderdeel van Swegon Nederland).



## THE EDGE - AMSTERDAM | BIJDRAGE SWEGON NL

### KLIMAATPLAFONDS | HC KP

Klimaatplafonds zijn het centrale onderdeel van het complete binnenklimaatstelsel voor het realiseren van een optimaal binnenklimaat. Met de klimaatplafonds wordt in fijnmazige zones gekoeld en verwarmd. Het systeem heeft een belangrijke bijdrage geleverd bij het behalen van de hoge BREEAM score. HC KP heeft 40.000 m<sup>2</sup> klimaatplafonds geleverd en geïnstalleerd, inclusief het leidingnetwerk en de montage van de luchtverdeelapparatuur en verlichtingsarmaturen.

### REGELTECHNIEK & SMART BUILDING OPLOSSINGEN | BARCOL-AIR

Ook op het gebied van nieuwe en slimme technologie waren de ambities van Deloitte zeer hoog. Gaandeweg werden steeds meer installatie-onderdelen slim gemaakt en toegepast in de centrale installaties. Van verlichting tot klimaatregeling en van koffiezetapparaten tot liften. Barcol-Air was een belangrijke ontwikkelingspartner voor Deloitte en OVG voor de toegepaste, nieuwe Smart Building technologie, regeltechniek en het GebouwBeheerSysteem. Uiteindelijk heeft Bloomberg het gebouw beschreven als het 'meest slimme gebouw' en 'het eerste echte Smart Building ter wereld'.

### LUCHTVERDEELTECHNIEK | BARCOL-AIR

Volgende verse lucht levert een belangrijke bijdrage aan het realiseren van een binnenklimaat waarbij het welzijn en de productiviteit van de medewerkers positief en het ziekteverzuim negatief wordt beïnvloed. Barcol-Air heeft alle luchtverdeelapparatuur voor The Edge geleverd. Het leveringsprogramma omvatte toevoerroosters (geïntegreerd in de klimaatplafonds), VAV-units (met opgebouwde regelapparatuur), brandkleppen en meet- en regelstations.



### PARKEERGARAGE VENTILATIESYSTEEM | HC PS

The Edge is uitgevoerd met een ondergrondse parkeergarage bestaande uit twee verdiepingen.

HC PS heeft voor het project het inductieventilatiesysteem ontworpen, geïnstalleerd en gecertificeerd, om daarmee een optimale luchtkwaliteit te kunnen garanderen in de volledige parkeergarage inclusief alle hoeken. Het systeem bestaat onder meer uit inductieventilatoren voor de luchttoevoer, afvoer-ventilatoren, CO/LPG sensoren inclusief detectiecentrale en een compleet besturingssysteem voor het regelen van alle denkbare scenario's.

### ELEMINAIR: GEZONDE LUCHT IN DE LIFT | INATHERM

ELEMINAIR is een innovatief systeem voor liftcabines dat door middel van luchtverversing en -reiniging een veilig en schoon binnenklimaat garandeert in de cabine.

Door een unidirectioneel downflowsysteem toe te passen, waarbij de lucht vanuit het plafond door de liftkooi naar beneden wordt gedrukt, ontstaat een veilige omgeving met schone lucht voor iedere liftpassagier. Met een extreem hoog circulatievoud van meer dan 400 wordt iedere 8 seconden de lucht van de cabine volledig gereinigd. Dit gebeurt met een downflowsnelheid van 0,3 m/s. Onderin de liftkooi wordt de lucht weer aangezogen en gaat vervolgens, via een voorfilter, door een HEPA-filter, waardoor de lucht wordt gezuiverd van virusdeeltjes.

The Edge is het eerste project ter wereld dat met het ELEMINAIR systeem is uitgevoerd.



DEPOT BOIJMANS VAN BEUNINGEN | ROTTERDAM



”  
PROJECTEN WAAR  
ONZE KENNIS,  
KUNDE EN ERVARING  
SAMENKOMEN...  
”

DE ZALMHAVEN | ROTTERDAM



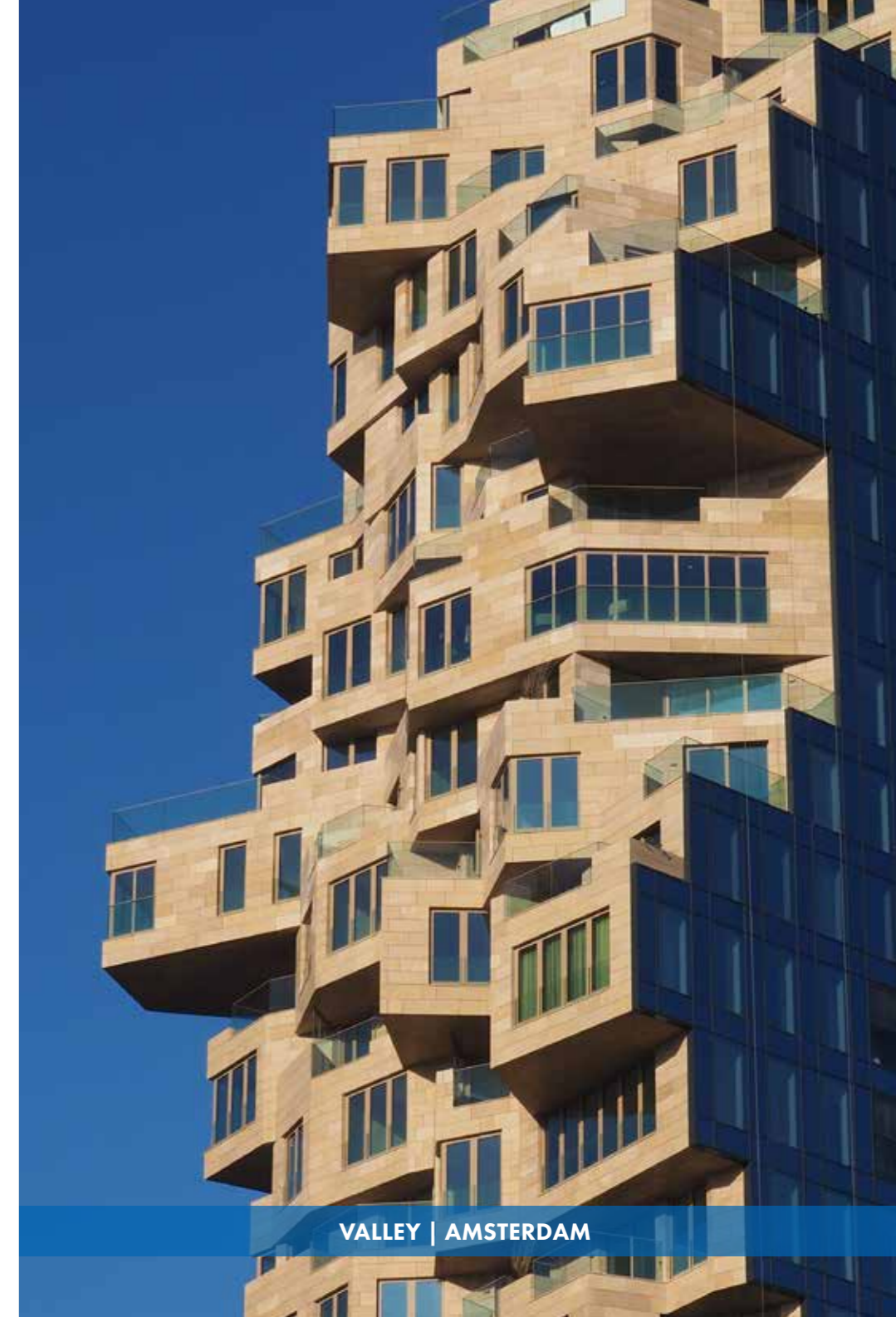
AMARE CULTUURHUIS | DEN HAAG



EDGE OLYMPIC | AMSTERDAM



EDGE AMSTERDAM WEST | AMSTERDAM



VALLEY | AMSTERDAM



INTERESSE IN EEN BAAN IN DE TECHNIEK?

BEKIJK ONZE ACTUELE VACATURES OP:

[WWW.WERKENBIJSWEGON.NL](http://WWW.WERKENBIJSWEGON.NL)

## CONTACTGEGEVENS

**SWEGON NEDERLAND | BINNENKLIMAATTECHNIEK**

Tielenstraat 19 | 5145 RC Waalwijk

**T** +31 416 650 075

**E** [info@swegon.nl](mailto:info@swegon.nl)

**WWW.SWEGON.NL**



[WWW.SWEGON.NL](http://WWW.SWEGON.NL)

**FEEL GOOD INSIDE**